



Escada elevador ASIA NEO

Alumínio

Principais Características

Composição do Kit:

- Grupo Motriz
- Plataforma para coletores solares
- 4 módulos de 1,85 m
- 2 módulos de 1,06 m
- 1 módulo articulado de 1,20 m
- 1 módulo transferência de 1,85 m
- 1 suporte 3,20 m
- 2 suportes 1,8 m
- Fixações

Descrição do Produto

Nova escada-elevador em alumínio ASIA NEO de rápida instalação e especialmente desenhada para a elevação de coletores solares para habitações unifamiliares, obras de reabilitação, etc.

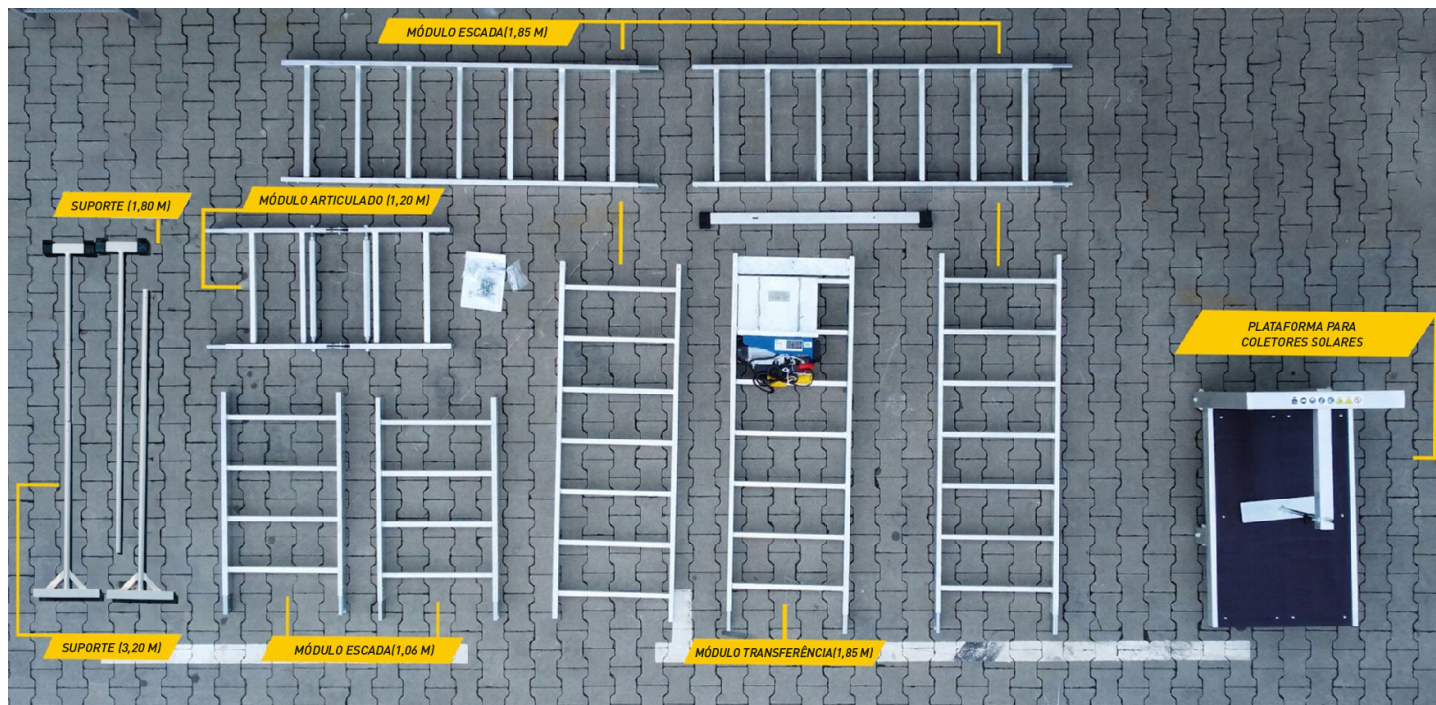
Capacidade de carga até 125 kg e motor monofásico de 1,05 kW.

Modelos e Preços

Código	Modelo
2703-0195	Kit Escada Alumínio ASIA NEO (Com Plataforma para coletores solares)

Todos os modelos sob encomenda especial.

Componentes



DADOS TÉCNICOS - ESCADA	ASIA NEO
Construção	Alumínio
Comprimento da Escada (m)	12,5
Altura até ao Telhado (m)	6,5
Largura da Escada (m)	0,63
Comprimento do Estabilizador (m)	1,12
Comprimento do Apoio/Suporte (m)	1,90 - 3,30
Peso da Escada (kg)	90
Dimensões Embalagem (m)	2,00 x 0,80 x 1,50
DADOS TÉCNICOS - GUINCHO	
Potência do Motor (KW)	1,05
Alimentação (V/Hz)	230V
Carga Máxima de Elevação (kg)	125
Comprimento da Linha (m)	12
Velocidade de Elevação (m/min)	8
Nível de Protecção Motor	IP54

